

ALKALMAZÁSI TERÜLETEK:



Lakóautók
Hajók
Elektromos kerekesszékek
Takarítógépek
Elektromos haszongépek

SPECIFIKÁCIÓK



Névleges feszültség	6V	
Névleges kapacitás, 20 órás érték	196Ah	
Kapacitás 25 °C-on	10h	176Ah
	5h	167Ah
	1h	114Ah
Eltarthatósági idő 20 °C-on, 70%-ig (hónap)	9	
Belső ellenállás (1 kHz-en)	kb. 2,5 mΩ	
Üzemi hőmérséklet töltéshez/kisütéshez	-15°C és +40°C között	

MÉRETEK



Méret mm-ben (h x sz x ma) (T)	260x180x254 (256)
Tömeg	29kg (±2%)
Szeparátor	Mikropórusos polimer
Ház és burkolat	ABS
Saru	M8 csavar
Meghúzási nyomaték (ajánlott)	M8: 8 Nm
Megengedett maximális nyomaték	M8: 10 Nm

TÖLTÉS



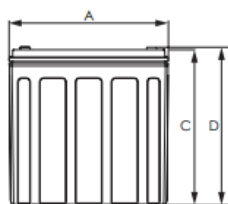
Töltőfeszültség, ciklikus használat mellett: 7,05 - 7,2 volt
Lebegő töltés feszültsége: 6,81 - 6,9 volt
Töltőáram: minimum 20A - maximum 40A

ÉLETTARTAM (CIKLUSBAN)

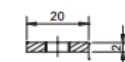


Az akkumulátor maximális élettartama érdekében javasoljuk használat után az akkumulátor teljes feltöltését. Az akkumulátor élettartama nagyan függ a megfelelő töltéstől és a ciklusonkénti kislési mélységtől.

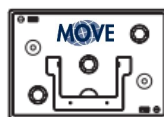
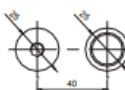
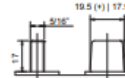
NO IMAGE
AVAILABLE



Terminal (F10-M8)



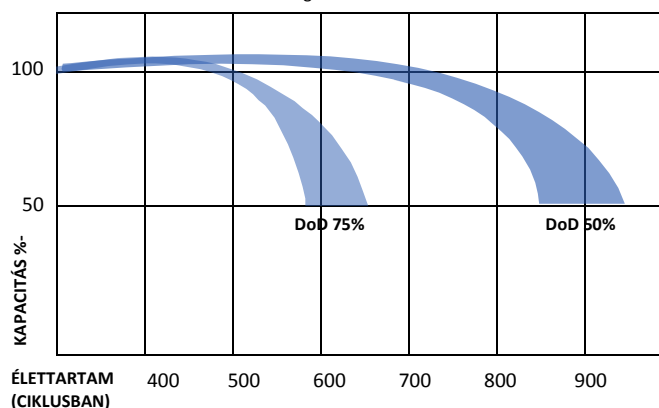
Optional Terminal (AM)



AKKUMULÁTOR ÉLETTARTAMA



A BCI vizsgálati módszerével tesztelve



* A ciklusban kifejezett élettartamot a kapacitás (C) 0,2-szeresének megfelelő kislési árammal és 2/3 Cn maradék kapacitással mértük